

gearmotor  
for swing gates



# wingo

**Instructions and warnings for the fitter**

**Istruzioni e avvertenze per l'installatore**

**Instructions et recommandations pour l'installation**

**Anweisungen und hinweise für den installateur**

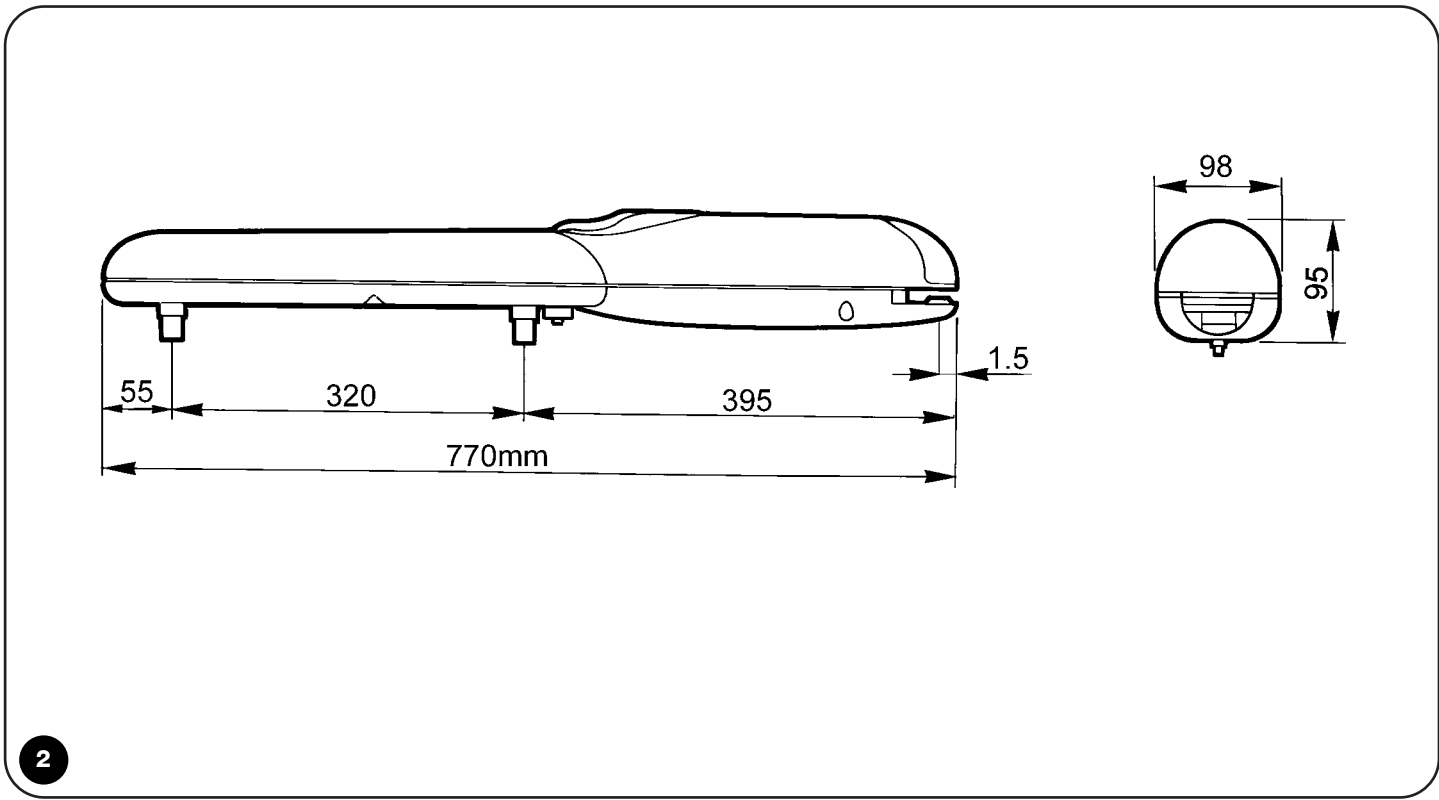
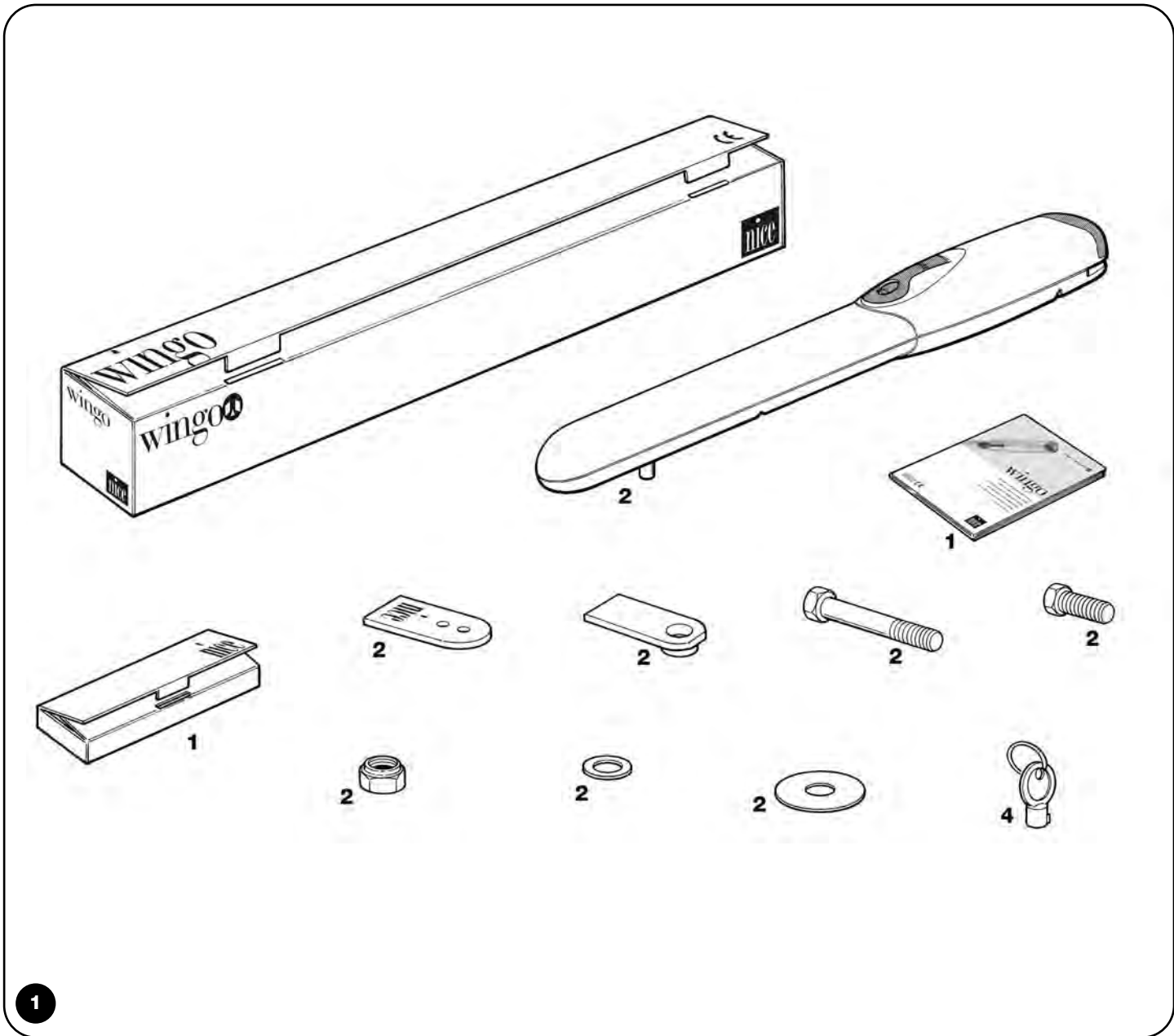
**Instrucciones j advertencias para el instalador**

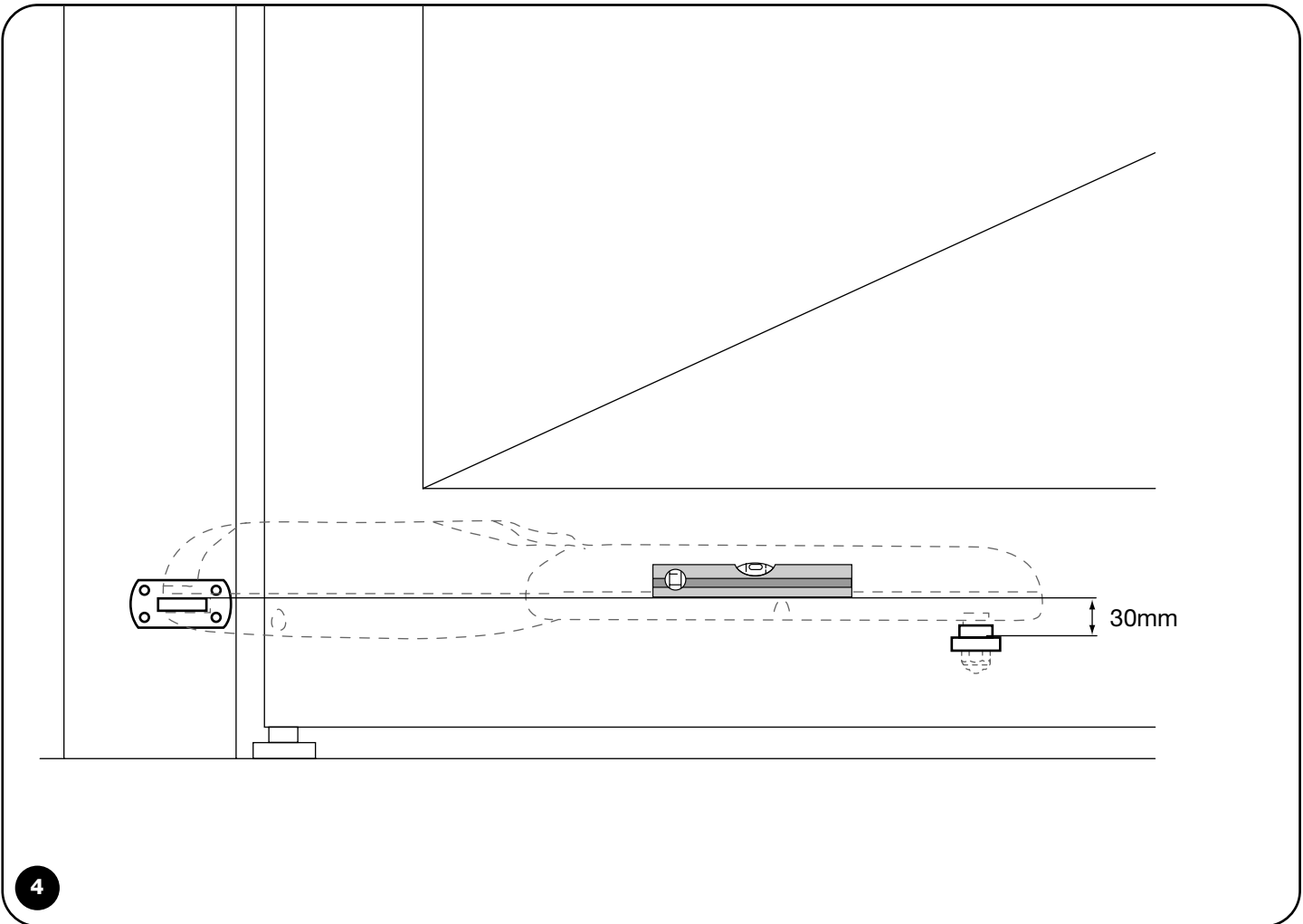
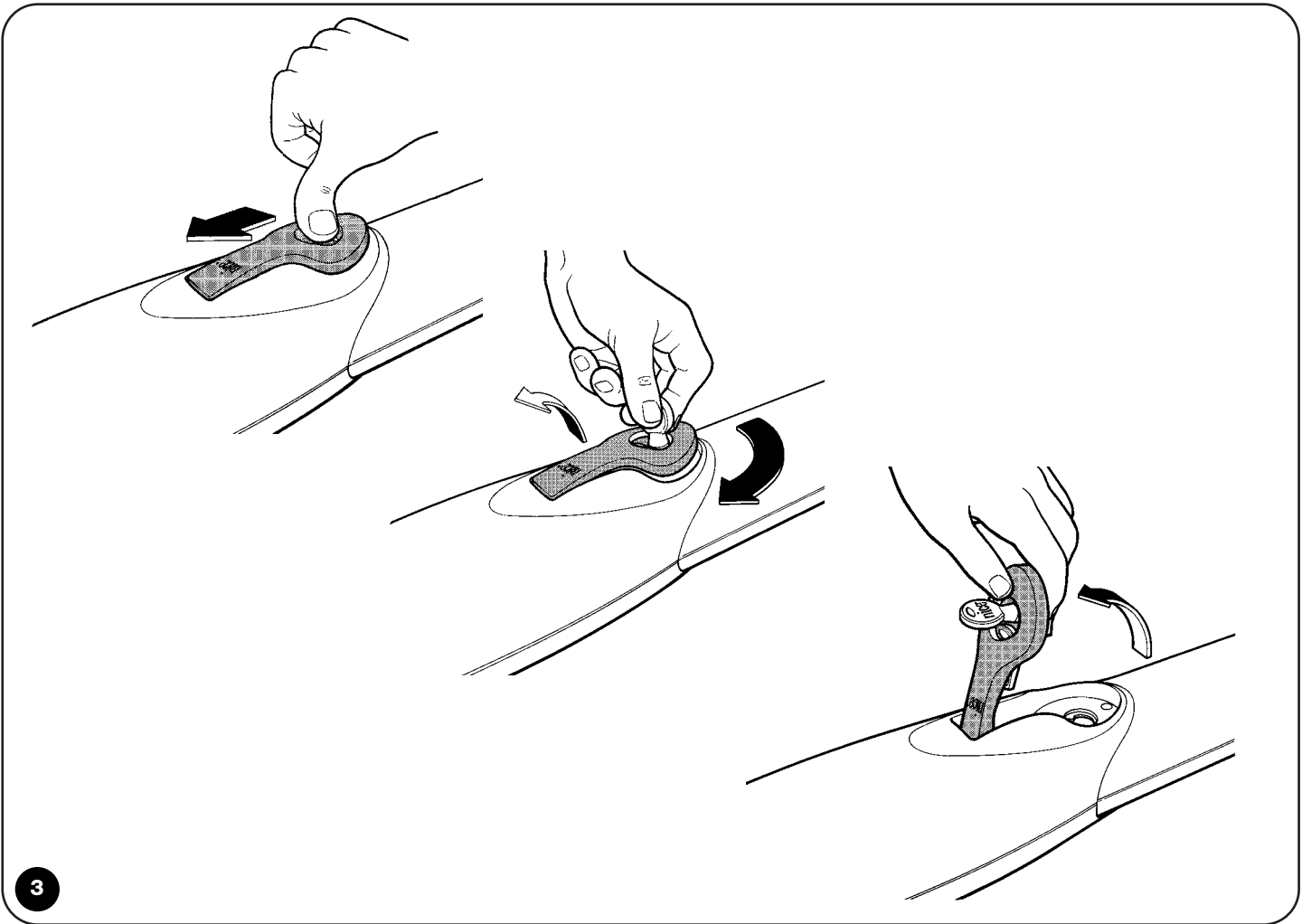
**Instrukcja dla instalatora**

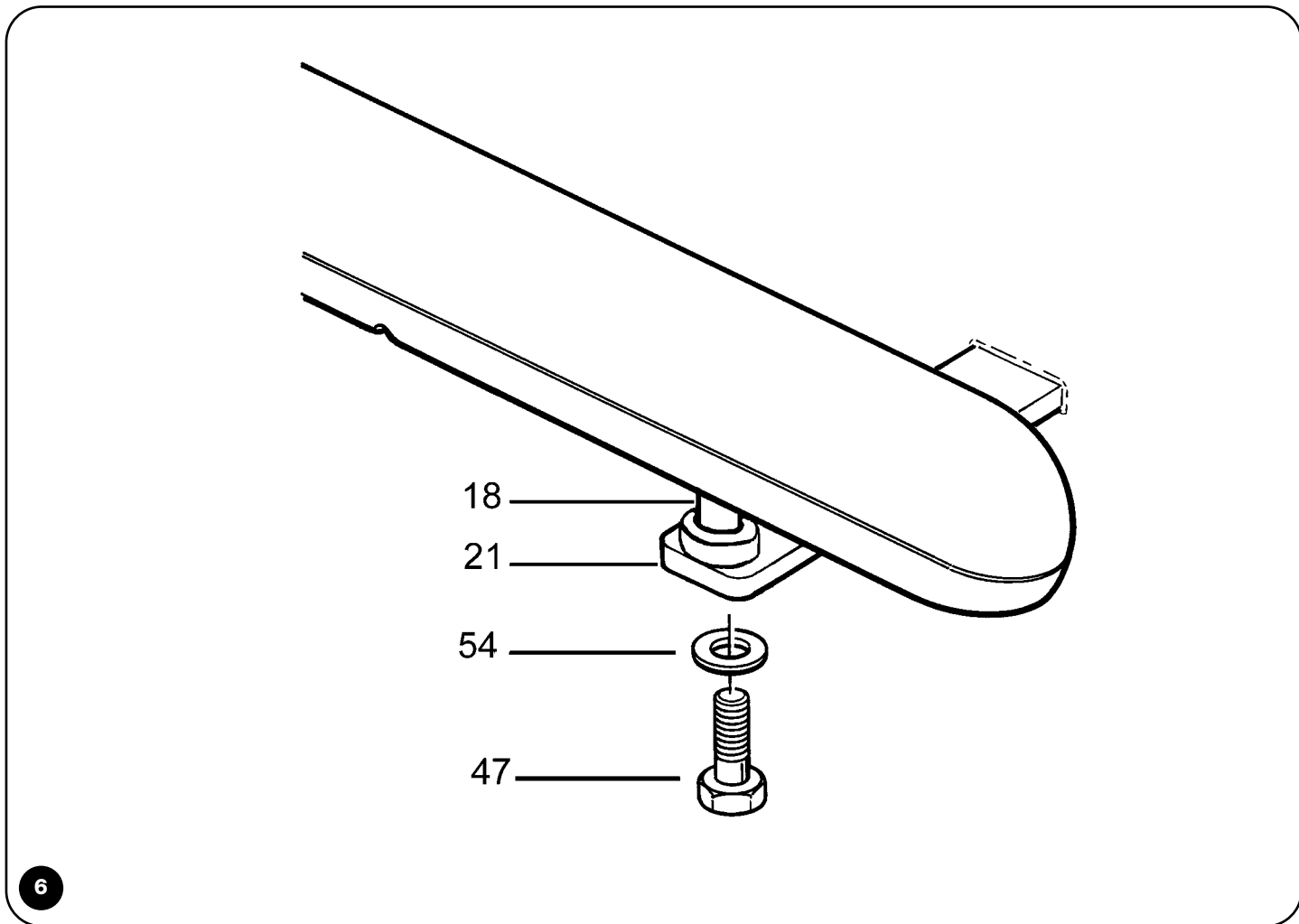
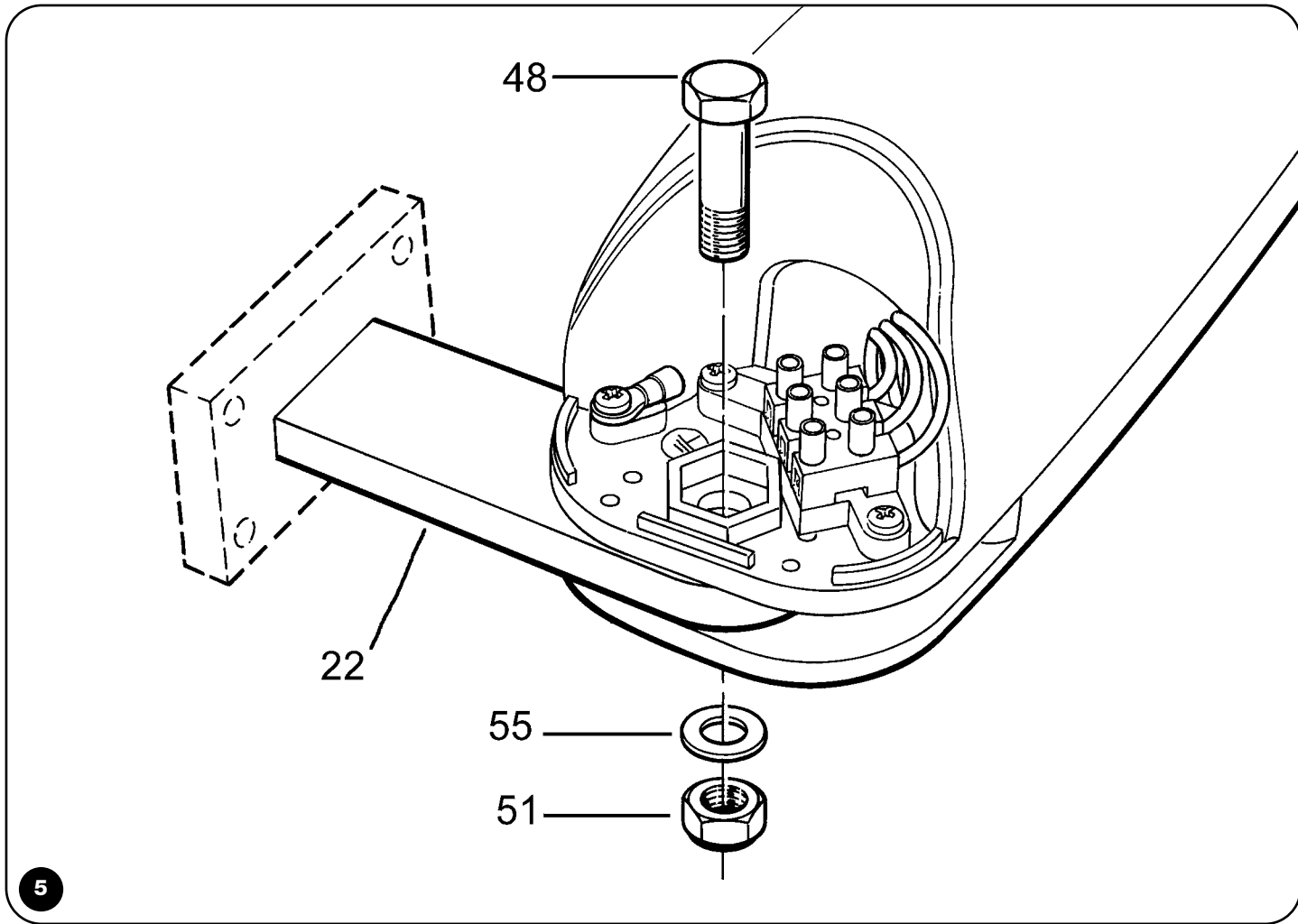
COMPANY  
WITH QUALITY SYSTEM  
CERTIFIED BY DNV  
=ISO 9001/2000=



**Nice**







# wingo

Spis:	pag.		pag.		
<b>1</b>	Opis produktu	42	<b>3</b>	Obsługa ręczna i wysprężenie	46
<b>2</b>	Instalowanie	42	<b>4</b>	Próby ostateczne	46
<b>2.1</b>	Kontrola wstępna	42	<b>5</b>	Czynności konserwacyjne	46
<b>2.2</b>	Zastosowanie	42	<b>5.1</b>	Złomowanie	46
<b>2.3</b>	Mocowanie	43	<b>6</b>	Dane techniczne	46
<b>2.3.1</b>	Ustawienie wspornika tylnego	43	<b>6.1</b>	Typy i parametry	46
<b>2.3.2</b>	Ustawienie wspornika przedniego	44		<b>Instrukcje i uwagi dla użytkownika motoreduktora WINGO</b>	47
<b>2.3.3</b>	Otwieranie bramy na zewnątrz	44			
<b>2.4</b>	Instalacja typowa	45			
<b>2.5</b>	Podłączenie motoreduktora	45			

PL

## Ważne uwagi

Gratulujemy wyboru tego produktu i zapraszamy do bardzo uważnego przeczytania tej instrukcji.

Aby ułatwić zrozumienie niniejszych instrukcji, zostały one, w miarę możliwości, podzielone i ustawione według kolejności instalowania całego urządzenia.

Przed przystąpieniem do czynności instalowania, należy uważnie przeczytać instrukcje oraz dołączone: "Uwagi dla instalatora", ponieważ dostarczają ważnych wskazówek związanych z bezpieczeństwem, instalowaniem, użytkowaniem i czynnościami konserwacyjnymi.

Wszystko to, co nie jest przewidziane w poniższych instrukcjach jest niedozwolone.

Szczególnie użytkowanie niezgodne z poniższymi instrukcjami może stać się przyczyną poważnego uszkodzenia produktu i stworzyć sytuacje niebezpieczne dla ludzi i otoczenia.

Nice nie bierze na siebie odpowiedzialności za niewłaściwy montaż i nieprawidłowości w wykonaniu bram skrzydłowych oraz za deformacje, które mogłyby powstać podczas użytkowania.

Nie instalować produktu w pomieszczeniach zagrożonych wybuchem.

## 1) Opis produktu

WINGO jest motoreduktorem elektromechanicznym do automatyzacji bram jedno- lub dwuskrzydłowych do użytku indywidualnego.

Mając na uwadze bezbłędne działanie motoreduktora zaleca się zastosowanie centrali A400 Firmy Nice.

Wysprzęglenie służy do ręcznego otwarcia bramy.

## 2) Instalowanie

### 2.1) Kontrola wstępna

Przed przystąpieniem do wykonywania jakiegokolwiek czynności należy sprawdzić, czy konstrukcja bramy jest odpowiednia, to znaczy odpowiada aktualnym normom a w szczególności:

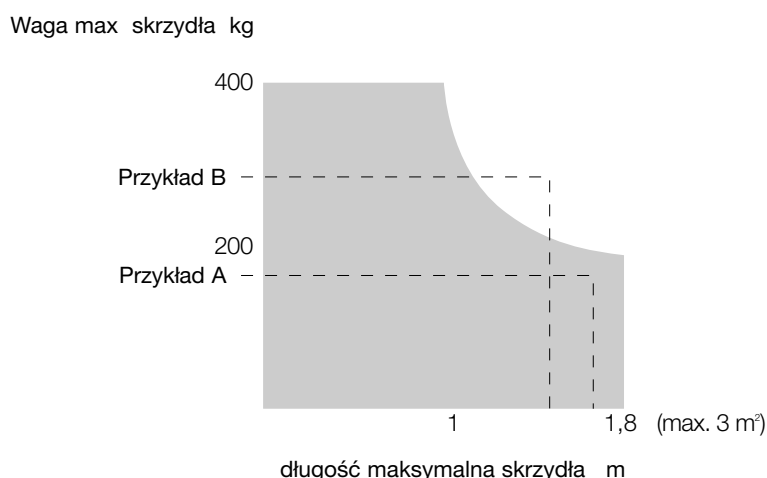
- czy brama nie ma nadmiernego tarcia podczas otwierania i zamykania;
- czy brama jest dobrze wyważona, to znaczy, gdy zostanie zatrzymana w jakiegokolwiek pozycji nie poruszy się;
- czy ruch bramy jest cichy i regularny;
- czy miejsce przeznaczone do zainstalowania motoreduktora jest odpowiednie na wykonanie ruchu odblokowania w sposób łatwy i bezpieczny;
- opakowanie powinno być w stanie nienaruszonym, według **rys.1**;
- według **rys.2** sprawdzić, czy miejsce przeznaczone na instalowanie jest odpowiednie do wymiarów motoreduktora. Mając na uwadze, że otwarcie bramy i siła, którą silnik przekazuje na jej otwarcie zależy od punktu przymocowania wspornika tylniego, przed przejściem do instalowania, należy przeczytać paragraf 2.3 „Mocowanie”, tak, aby sprawdzić czy

brama ma kąt otwarcia i siłę wystarczającą na zaspokojenie wymagań użytkownika.

**⚠Przypominamy, że WINGO napędzając bramę (jedno lub dwu skrzydłową), jest pewny i wydajny ale nie eliminuje wady błędnego zainstalowania lub źle wykonywanych czynności konserwacyjnych.**

### 2.2) Zastosowanie

Forma, wysokość bramy (np. „wypełniona,”) i warunki klimatyczne (np. silny wiatr) mogą zmniejszyć, nawet znacznie, wartości zamieszczone na wykresie obok.





Przykład bramy:

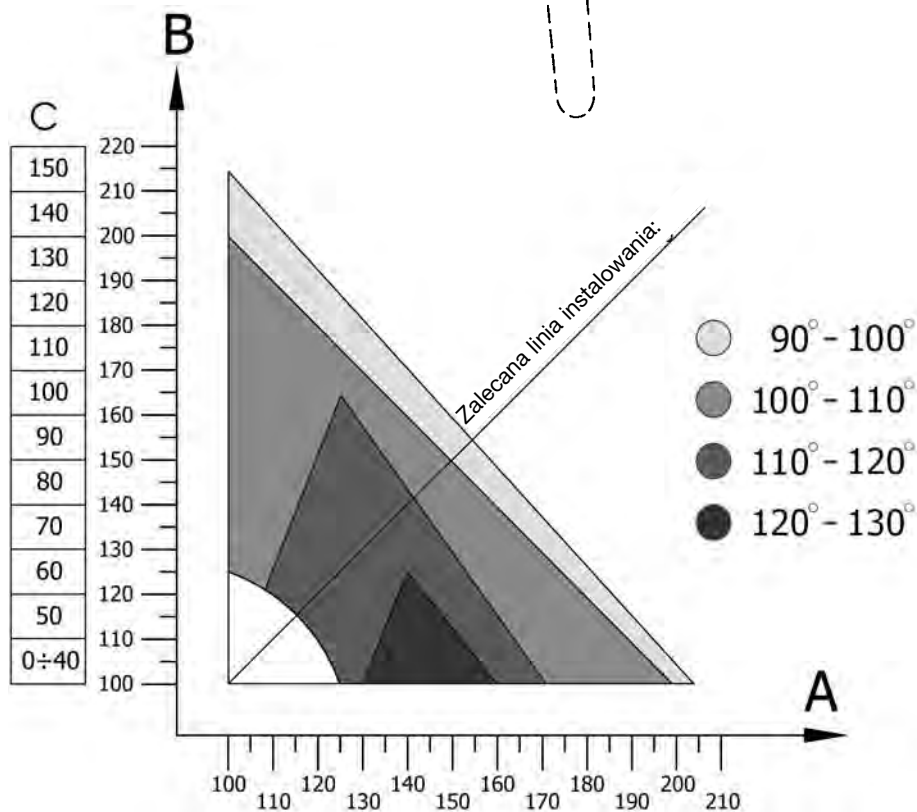
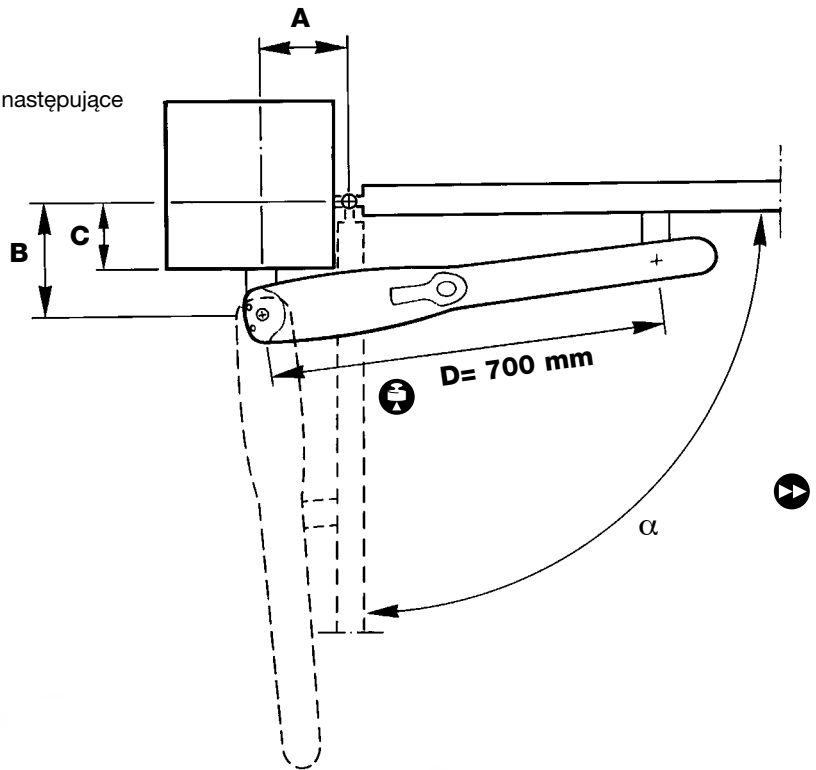
A) 180kg i 1,7m - **TAK**

B) 300kg i 1,5m - **NIE**

## 2.3) Mocowanie

Aby wykonać prawidłowy montaż należy sprawdzić następujące punkty:

- 1) Wymiar słupka **C**
- 2) Kąt otwarcia  $\alpha$
- 3) Prędkość. 
- 4) Siła. 



### 2.3.1) Ustawienie wspornika tylnego

W tym celu należy wykonać następujące czynności:

- 1.1 Zmierzyć na słupku bramy, wartość C (na przykładzie: 70mm).
- 1.2 Odszukać na wykresie wartość C i wykonać linię poziomą (rys.8).
- 1.3 Na podstawie wykresu i narysowanej linii określić wartość "B minimum" (na przykładzie: 130mm rys.9), powierzchnia nad tą linią zawiera punkty właściwe gdzie zainstalować wspornik.
- 2 Istnieje zależność między kątem ruchu, który może wykonać brama i pozycją wspornika (A i B) według odpowiedniego wskazania na wykresie - kółka o różnym stopniu zaciemnienia i odpowiadające im kąty otwarcia. Powierzchnie w różnych

- kolorach przedstawiają maksymalnie dozwolone kąty. Gdy, na przykład (rys.9), chcemy otworzyć bramę na  $100^\circ \div 110^\circ$ , to A i B mają określić punkt na wykresie, który przynależy do odpowiedniego koloru powierzchni.
- 3 Tak dobierając wymiary należy pamiętać, że siła skierowana na bramę podczas otwierania i zamykania oraz czas otwierania i zamykania, są proporcjonalne do wartości A i B. **Wartości te, dla płynnej pracy powinny być zbliżone do siebie**, dlatego też należy kierować się zalecaną linią instalowania.

### 2.3.2) Ustawianie wspornika przedniego

Przy zachowaniu wartości **D** (patrz wartość podana w rozdziale 2.3 Mocowanie), wspornik przedni (21) musi być umocowany do bramy w odpowiednim miejscu.

Przed przejściem do wykonania ostatecznego mocowania należy:

1. Sprawdzić czy motoreduktor na zamkniętym skrzydle jest dokładnie w poziomie (**rys.4**).
2. Otworzyć i zamknąć bramę ręcznie aby sprawdzić czy ruch jest płynny.
3. Zdiąć motoreduktor i przyspawać wspornik przedni (21).

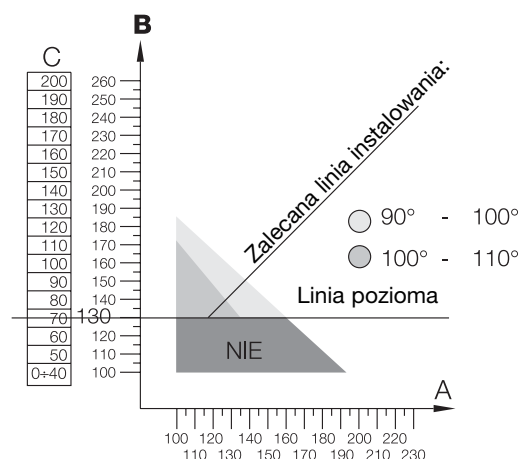
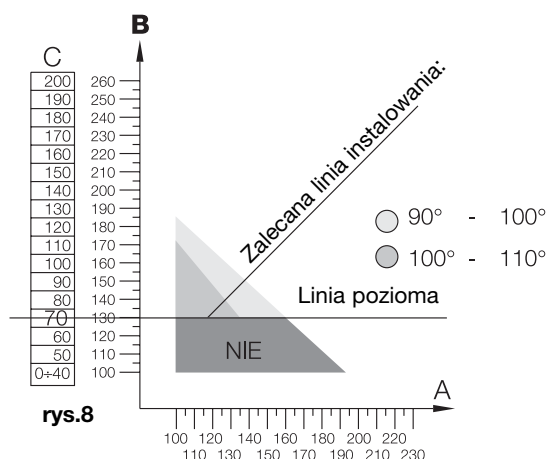
### Mocowanie tylne motoreduktora (rys.5)

Śrubą (22) z podkładką (48) i nakrętką (55) przymocować WINGO do wspornika (51); dokręcić nakrętkę do oporu, następnie odkręcić ją na około 1/10 obrotu w celu stworzenia pewnego luzu pomiędzy częściami.

### Mocowanie przednie motoreduktora (rys.6)

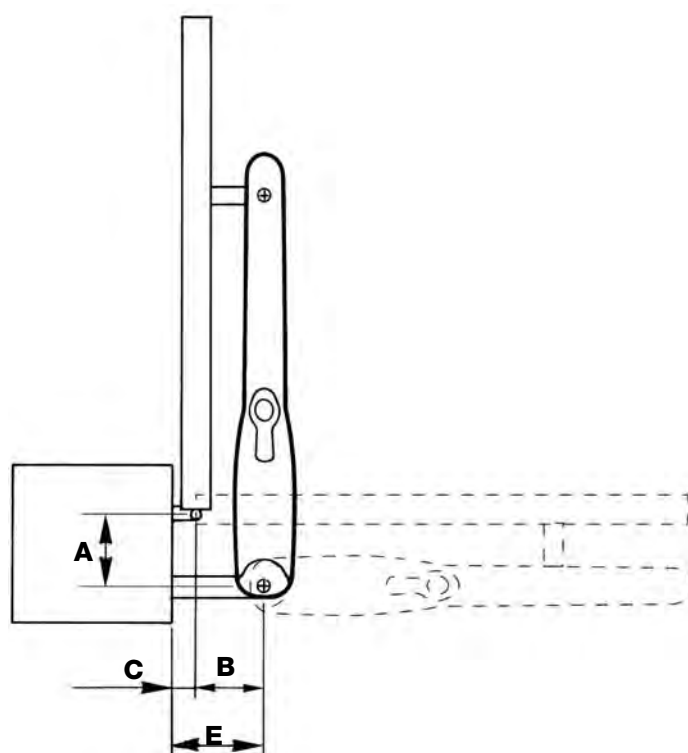
Założyć widełki WINGO przednie (18) do wspornika przedniego (21) blokując śrubą (47) i podkładką (54).

### Przykład



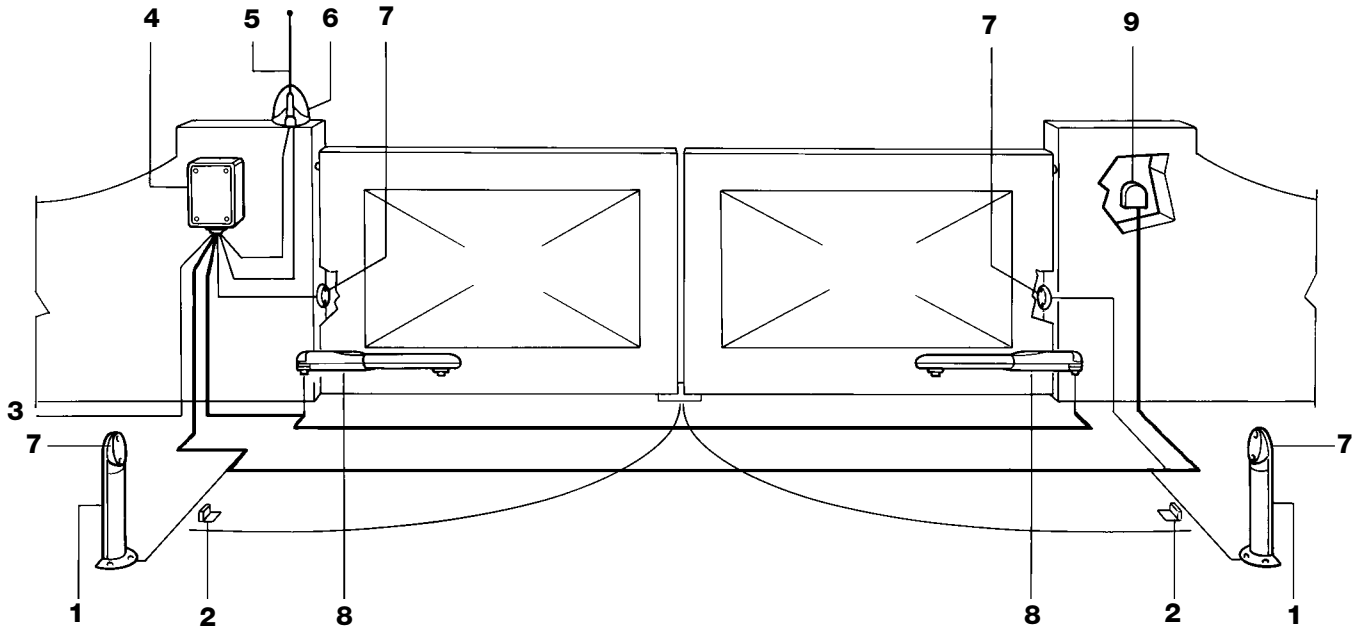
### 2.3.3) Otwieranie bramy na zewnątrz

Przy wartości **E**, większej niż 140 mm, należy wydłużyć wspornik.





## 2.4) Instalacja typowa

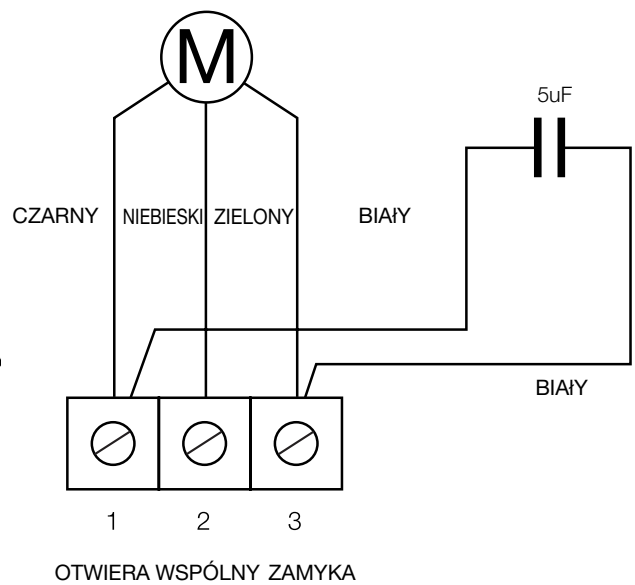
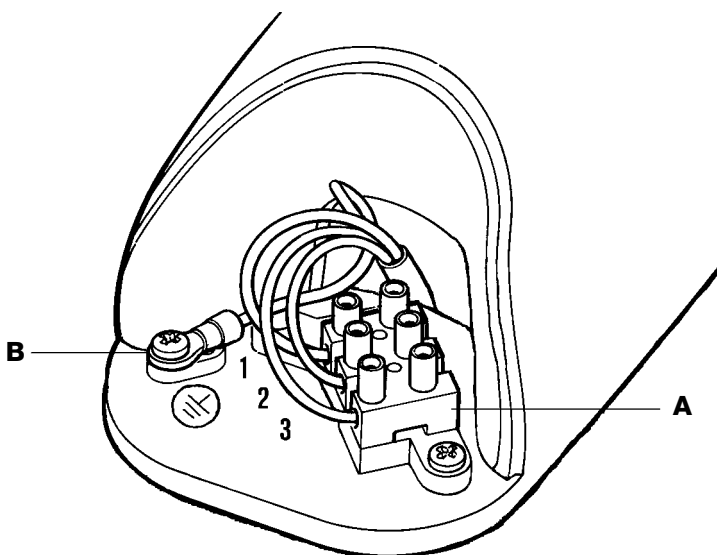


- 1 Kolumna na fotokomórki.
- 2 Blokady przy otwieraniu.
- 3 Linia elektryczna zasilania.
- 4 Centrala sterownicza A400.
- 5 Antena.
- 6 Lampa sygnalizacyjna.
- 7 Fotokomórka.
- 8 Siłownik WINGO.
- 9 Selektor kluczowy lub klawiatura numeryczna.

PL

## 2.5) Podłączenie motoreduktora

Zgodnie z numeracją zacisków wykonać połączenia do tabliczki zaciskowej (A) według schematu elektrycznego.



**⚠ Przymiada się o podłączeniu uziemienia (B) jak przewidziano w aktualnych normach (EN 60204 - CEI 64-1, EN 60335)**

### 3) Obsługa ręczna i wysprzęglenie

Ruch bramy należy wykonywać ręcznie (**rys.3**) w przypadku braku prądu lub w przypadku zauważenia nieprawidłowości w urządzeniu.

Ruch ręczny umożliwi pokonanie oporu przekładni motoreduktora tylko wtedy, gdy jest właściwie zamontowany i z oryginalnymi częściami.

### 4) Próby ostateczne

Próby ostateczne całego urządzenia mogą być wykonane tylko przez doświadczony i wykwalifikowany personel, który będzie w stanie wykonać je dla wymaganego poziomu bezpieczeństwa. Próby ostateczne WINGO należy wykonać według poniższej procedury:

- zamknąć bramę;
- odciąć napięcie od centrali;
- odblokować motoreduktor;
- ręcznie otworzyć całkowicie bramę;
- sprawdzić czy brama podczas ruchu nie ma punktów tarcia;
- sprawdzić czy zatrzymana brama w jakimkolwiek punkcie nie porusza się;
- sprawdzić czy systemy bezpieczeństwa są sprawne;

- sprawdzić czy połączenia śrubowe są dokręcone do oporu;
- sprawdzić czy nakrętka i śruba pociągowa są dobrze nasmarowane;
- Sprawdzić czystość fotokomórek;
- po zakończeniu prób odblokować motoreduktor i podłączyć zasilanie do centrali;
- Wingo nie posiada urządzenia do regulacji momentu, dlatego też regulacja wykonywana jest w centrali sterowniczej;
- zmierzyć siłę uderzenia i sprawdzić, czy odpowiada normom EN12445 i EN12453.

### 5) Czynności konserwacyjne

Wingo nie wymaga specjalnych czynności konserwacyjnych podczas jego użytkowania. Okresowe czynności konserwacyjne, co najmniej co 6 miesięcy, gwarantują długie „życie” motoreduktora oraz pewne i bezpieczne funkcjonowanie systemu.

Tylko personel wykwalifikowany może wykonywać powyższe czynności.

Czynności konserwacyjne polegają na powtórzeniu procedury prób ostatecznych.

#### 5.1) Złomowanie

WINGO zbudowany jest z różnych rodzajów surowców, które muszą być zutylizowane we właściwy sposób.

Przy demontażu automatu nie istnieją szczególnie niebezpieczne sytuacje ani zagrożenia z nim związane.

Gdy istnieje możliwość złomowania sortowanych odpadów, należy zasięgnąć informacji o sposobach przerobu i złomowania dzieląc materiał według rodzaju (części elektryczne, aluminium, plastiki, itp.).

### 6) Dane techniczne

#### 6.1) Typy i parametry

		WG4000	WG4000/V1
Zasilanie	(Vac/Hz)	230/50	110/60
Prąd absorbowany	(A)	0,5	1
Moc absorbowana	(W)		120
Kondensator	(uF)	5	10
Stan zabezpieczenia	(IP)		44
Prędkość	(m/s)	0,016	0,020
Skok	(mm)		320
Siła max.	(N)		1500
Zakres temperatur pracy	(°C Min/Max)		-20 ÷ +50
Zabezpieczenie termiczne	(°C)		140
Intensywność pracy	(%)		30
Waga	(kg)		5



# wingo<sup>PL</sup>

## Instrukcje i ostrzeżenia przeznaczone dla użytkownika motoreduktorów WINGO

**Gratulujemy** wyboru do Waszej automatyki produktu Nice!

Nice S.p.A. produkuje elementy do automatyzacji bram, drzwi, rolet, zasłon przeciwsłonecznych: motoreduktory, centrale sterowania, sterowania radiowe, lampy sygnalizacyjne, fotokomórki oraz osprzęt. Nice wykorzystuje materiały i obróbkę wysokiej jakości, i stale poszukuje i stosuje rozwiązania innowacyjne, które do maximum upraszczają korzystanie z urządzeń, przoduje w rozwiązaniach technicznych, estetycznych, ergonomicznych: w całej gamie Nice. Wasz instalator z pewnością dokona wyboru produktu najbardziej odpowiadającego Waszym wymaganiom.

Nice jednakże nie jest producentem Waszej bramy, która jest natomiast wynikiem analizy, oceny, wyboru materiałów i wykonania urządzenia przez realizatora waszej inwestycji.

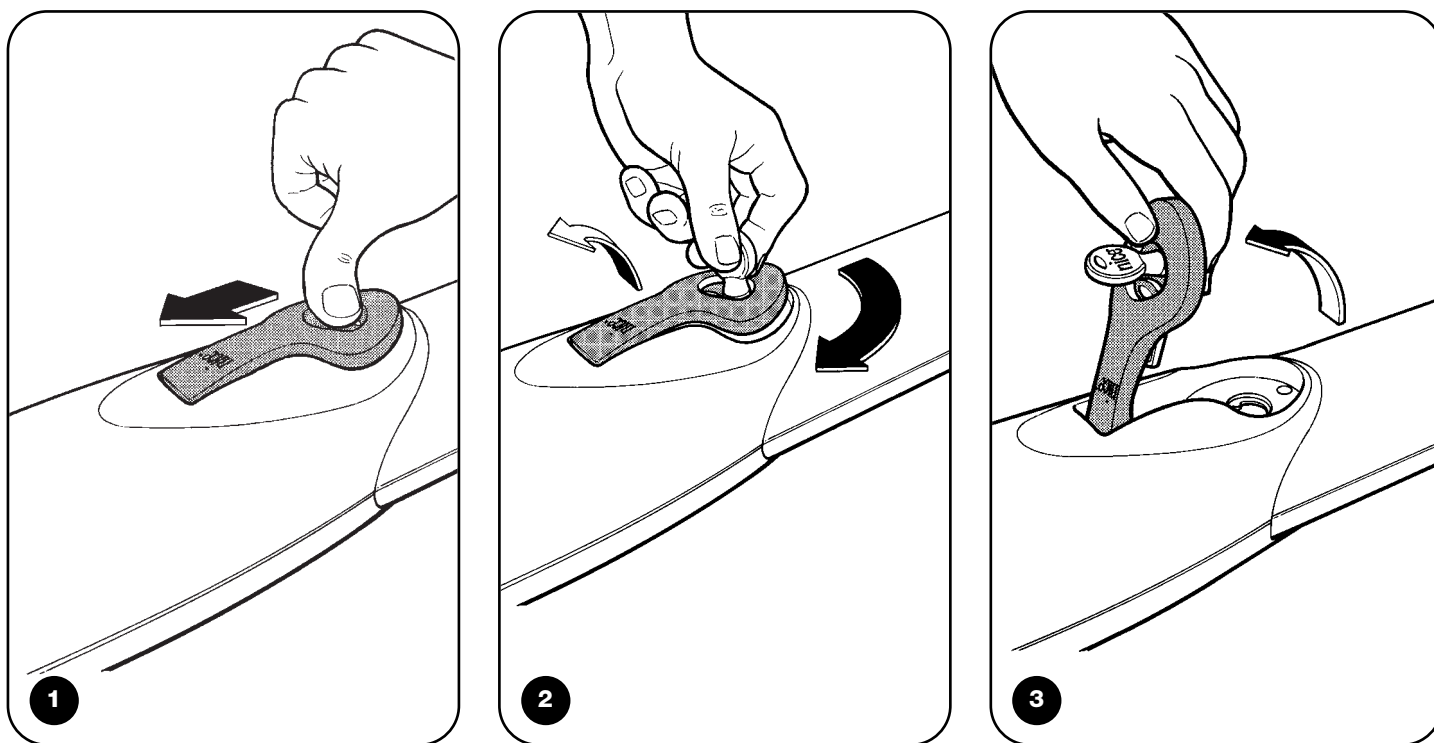
Każdy system automatyki jest inny i tylko Wasz instalator posiada doświadczenie i konieczny profesjonalizm do wykonania urządzenia zgodnie z Waszymi wymaganiami, pewnie i niezawodnie zarazem, a przede wszystkim zgodnie ze sztuką odpowiadającą obowiązującym normom.

System automatyki, poza ważnym systemem bezpieczeństwa, jest doskonałą wygodą, i dzięki swym prostym i pewnym rozwiązaniom jest przeznaczony do wieloletniej eksploatacji.

Nawet, gdy system automatyki, którego jesteście posiadaczami prezentuje poziom bezpieczeństwa wymagany normami, nie wyklucza to jednak istnienia "cienia ryzyka", tzn. możliwości powstania niebezpiecznych sytuacji, zazwyczaj wynikających z lekkomyślnego lub wręcz błędnego użytkownika. Z tego też powodu pragniemy udzielić Wam niektórych rad, jak należy postępować, by uniknąć jakichkolwiek błędów:

- **Przed pierwszym użyciem automatyki** należy skorzystać z poleceń instalatora związanych z istniejącym niebezpieczeństwem i poświęcić kilka minut na lekturę, dostarczonej przez instalatora **instrukcji obsługi i ostrzeżenia podczas użytkowania**. Zachowajcie instrukcję na włąpności w przyszłości, oraz przekażcie ją ewentualnemu przyszłemu właścicielowi automatyki.
- Wasz motoreduktor jest urządzeniem, które dokładnie wykona wasze polecenia; użycie lekkomyślne lub niewłaściwe może stać się niebezpieczne: nie uruchamiajcie urządzenia, jeśli w zasięgu działania znajdują się osoby, zwierzęta lub jakieś przedmioty.

- **Dzieci:** urządzenie automatyki gwarantuje wysoki stopień bezpieczeństwa, zawiera on systemy, które nie pozwalają na uruchomienie w przypadku zagrożenia osób lub rzeczy. W każdym razie roztropnie jest zabronić dzieciom bawić w pobliżu urządzenia, oraz by uniknąć przypadkowego uruchomienia nie zostawiać pilota w ich zasięgu: **to nie jest zabawka!**
- **Anomalie.** Jak tylko zauważycie jakiegokolwiek nieprawidłowe działanie automatyki, odłączcie zasilanie elektryczne urządzenia i odblokujcie mechanizm ręczny. Nie próbujcie sami napraw, ale żądajcie interwencji Waszego zaufanego instalatora: w między czasie brama może działać w trybie obsługi ręcznym, z odblokowanym motoreduktorem, jak opisano powyżej.
- **Czynności konserwacyjne.** Jak każde urządzenie, Wasza automatyka, by jak najdłużej i całkowicie bezpiecznie mogła funkcjonować, wymaga okresowych czynności konserwacyjnych. Uzgodnijcie z Waszym instalatorem okresowy program tych czynności: Nice doradza, przy normalnym, domowym użytkowaniu, wykonanie kontroli co 6 miesięcy, okres ten może być inny w zależności od intensywności użycia. Jakakolwiek interwencja kontrolna, serwisowa czy naprawcza musi być przeprowadzona przez personel kwalifikowany.
- Także w przypadku, gdy uważacie, że znacie się na tym, nie modyfikujcie urządzenia i parametrów programowania oraz regulacji automatyzacji: odpowiedzialność spoczywa na Waszym instalatorze.
- Końcowa kolaudacja, serwisy okresowe i ewentualne naprawy muszą być udokumentowane przez wykonującego, a dokumenty przechowywane u właściciela urządzenia.
- Złomowanie. Po całkowitym zużyciu się automatyki, złomowanie ma być wykonane przez osoby wykwalifikowane a materiały poddane recyklingowi lub złomowane zgodnie z aktualnie obowiązującymi normami lokalnymi.
- **W przypadku popsucia lub braku zasilania.** Czekając na interwencję Waszego instalatora (lub powrót dopływu energii elektrycznej, jeśli urządzenie nie jest wyposażone w baterie rezerwowe), urządzenie może działać, jak każde inne, otwierające się w sposób nie automatyczny. By to zrobić, należy wykonać odblokowanie ręczne: ta czynność jest jedyną, która może być wykonana przez użytkownika automatyzacji. Ta funkcja jest szczególnie dopracowana przez Nice tak, aby zagwarantować Wam zawsze najłatwiejsze użytkowanie automatyki, bez wykorzystywania jakichkolwiek narzędzi czy wysiłku fizycznego.



1. Przesunąć ochronną zasłonkę, jak na **rys. 1**
2. Włożyć klucz i przekręcić go w kierunku zgodnym z ruchem wskazówek zegara, jak na **rys. 2**
3. Podnieść dźwignię w kierunku strzałki do pozycji, jak na **rys. 3**
4. Ręcznie przesunąć skrzydło, doprowadzając je do punktu maksymalnego otwarcia lub zamknięcia
5. Celem zablokowania działać w odwrotnym kierunku

**Ważne:** Jeśli wasze urządzenie jest wyposażone w sterowanie radiowe, które po jakimś czasie wydaje Wam się, że działa gorzej lub nie działa zupełnie, może to zależeć od zwyczajnego wyczerpania się baterii (w zależności od typu, może ona wyczerpać się po kilku miesiącach jak i po dwóch/trzech latach). Możecie to stwierdzić faktem, że światelko potwierdzające transmisję jest słabe, nie zapala się wcale, lub zapala się tylko na krótko. Przed udaniem się do instalatora, spróbujcie wymienić baterię na tę z drugiego pilota ewentualnie działającego: gdy będzie to powodem anomalii, wystarczającym będzie wymienić baterię na inną, tego samego typu.

**Jesteście zadowoleni?** W przypadku, gdybyście chcieli w Waszym domu zastosować dodatkowo nowe urządzenie automatyki, udajcie się do tego samego instalatora a Nice zagwarantuje Wam, wraz z konsultacją specjalisty, produkty najbardziej innowacyjne spośród oferty dostępnej na rynku, pod względem funkcjonowania i z maksymalną możliwością zintegrowania systemu.

Dziękujemy Wam za przeczytanie tych zaleceń oraz życzymy Wam największego zadowolenia z Waszego nowego urządzenia: w przypadku kolejnych zakupów, teraz lub w przyszłości udajcie się z zaufaniem do Waszego instalatora.

# Dichiarazione CE di conformità / EC declaration of conformity

(secondo Direttiva 98/37/CE, Allegato II, parte B) (according to 98/37/EC Directive, Enclosure II, part B)

Numero / Number: 143/WG

Data / Date: 01/2001

Revisione / Revision: 0

## Il sottoscritto Lauro Buoro, Amministratore Delegato, dichiara che il prodotto

The undersigned Lauro Buoro, General Manager of the following producer, declares that the product

**Nome produttore / Producer name:** NICE S.p.A.  
**Indirizzo / Address:** Via Pezza Alta 13, 31046 Z.I. Rustignè - ODERZO - ITALY  
**Tipo / Type:** Attuatore elettromeccanico "WINGO" per cancelli a battenti / Electromechanical gearmotor for swing gates  
**Modello / Model:** WG4000, WG4000/V1  
**Accessori / Accessories:** Nessun accessorio / No accessory

## Risulta conforme a quanto previsto dalle seguenti direttive comunitarie / Appears to be in conformity with the following community (EEC) regulations

Riferimento n° Reference n°	Titolo Title
73/23/CEE, 93/68/CEE	DIRETTIVA BASSA TENSIONE e successiva modifica / Low Voltage Directive
89/336/CEE	DIRETTIVA COMPATIBILITA' ELETTROMAGNETICA (EMC) / EMC Electromagnetic Compatibility Directive
98/37/CE (EX 89/392/CEE)	DIRETTIVA MACCHINE / Machinery Directive

## Risulta conforme a quanto previsto dalle seguenti Norme armonizzate / Appears to be in conformity with the following harmonized standards regulations

Riferimento n° Reference n°	Edizione Issue	Titolo Title	Livello di valutazione Estimate level	Classe Class
EN60335-1	04/1998	Sicurezza degli apparecchi elettrici d'uso domestico e similare. Norme generali Safety of household and electrical appliances. General requirements		
EN60204-1	09/1993	Sicurezza del macchinario - Equipagg. elettrico delle macchine - Parte 1: Reg. generali Safety of machinery - Electrical equipment of machines - Part 1: General requirements		
EN55022	09/1998	Apparecchi per la tecnologia dell'informazione Caratteristiche di radiodisturbo. Limiti e metodi di misura Information technology equipment - Radio disturbance characteristics Limits and methods of measurement		B

## Risulta conforme a quanto previsto dalle altre norme e/o specifiche tecniche di prodotto / Appears to be in conformity with the other standards and/or product technical

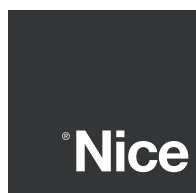
Riferimento n° Reference n°	Edizione Issue	Titolo Title	Livello di valutazione Estimate level	Classe Class
EN 12445	11/2000	Industrial, commercial and garage doors and gates Safety in use of power operated doors - Test methods		
EN 12453	11/2000	Industrial, commercial and garage doors and gates Safety in use of power operated doors - Requirements		

**Inoltre dichiara che non è consentita la messa in servizio del prodotto suindicato finché la macchina, in cui il prodotto stesso è incorporato, non sia identificata e dichiarata conforme alla direttiva 98/37/CE / He declares, moreover, that it is not allowed to use the above mentioned product until the machine, in which this product is incorporated, has been identified and declared in conformity with the regulation 98/37/CE.**

**P.S.: Il prodotto suindicato si intende parte integrante di una delle configurazioni di installazione tipiche, come riportato nei nostri cataloghi generali / The above mentioned product is meant integral part of one of the installation configuration as shown on our general catalogues**

Oderzo, 20 Dicembre 2000

Amministratore delegato  
(General Manager)  
Lauro Buoro



**Nice SpA**  
Oderzo TV Italia  
Tel. +39.0422.85.38.38  
Fax +39.0422.85.35.85  
info@niceforyou.com

**Nice Padova**  
Sarmeola di Rubano PD Italia  
Tel. +39.049.89.78.93.2  
Fax +39.049.89.73.85.2  
info.pd@niceforyou.com

**Nice Roma**  
Roma Italia  
Tel. +39.06.72.67.17.61  
Fax +39.06.72.67.55.20  
info.roma@niceforyou.com

**Nice France**  
Buchelay  
Tel. +33.(0)1.30.33.95.95  
Fax +33.(0)1.30.33.95.96  
info@nicefrance.fr

**Nice Rhône-Alpes**  
Decines Charpieu France  
Tel. +33.(0)4.78.26.56.53  
Fax +33.(0)4.78.26.57.53  
info.lyon@nicefrance.fr

**Nice France Sud**  
Aubagne France  
Tel. +33.(0)4.42.62.42.52  
Fax +33.(0)4.42.62.42.50  
info.marseille@nicefrance.fr

**Nice Belgium**  
Leuven (Heverlee)  
Tel. +32.(0)16.38.69.00  
Fax +32.(0)16.38.69.01  
info@nicebelgium.be

**Nice España Madrid**  
Tel. +34.9.16.16.33.00  
Fax +34.9.16.16.30.10

**Nice España Barcelona**  
Tel. +34.9.35.88.34.32  
Fax +34.9.35.88.42.49

**Nice Polska**  
Pruszków  
Tel. +48.22.728.33.22  
Fax +48.22.728.25.10  
info@nice.com.pl

**Nice China**  
Shanghai  
Tel. +86.21.525.706.34  
Fax +86.21.621.929.88  
info@niceforyou.com.cn

COMPANY  
WITH QUALITY SYSTEM  
CERTIFIED BY DNV  
=ISO 9001/2000=

www.niceforyou.com

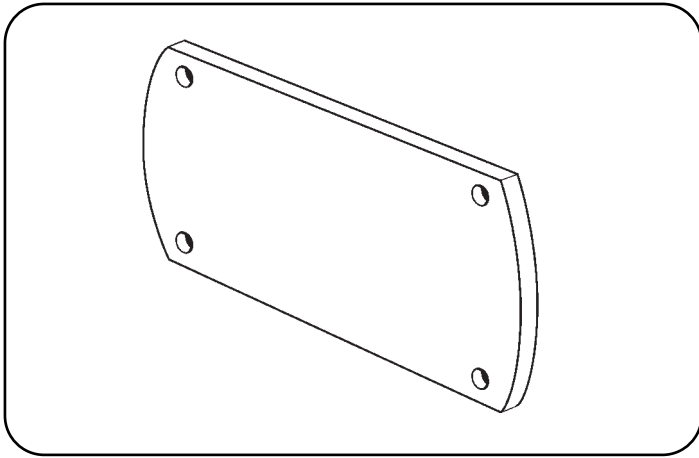
**Nice Gate** is the doors and gate automation division of Nice

**Nice Screen** is the rolling shutters and awnings automation division of Nice

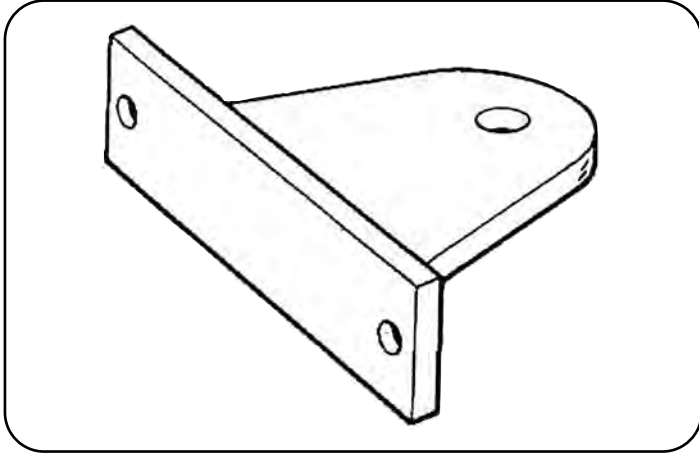
del 08/07/04

REV.03

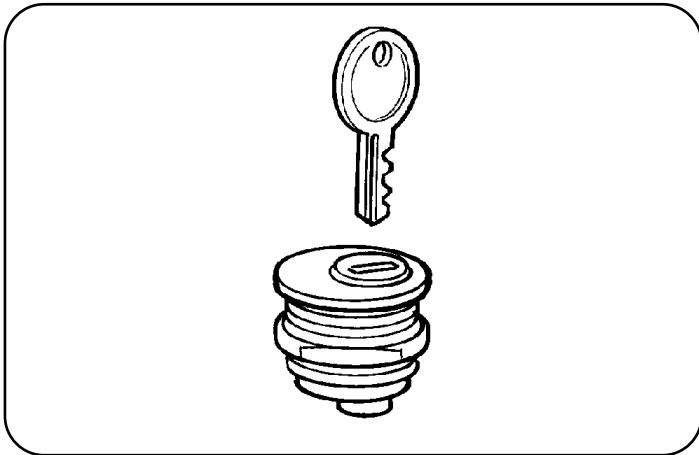
ISTWG 4865



**PMDPA 4610**



**PLA 7**



**CM-B 1630**

WINGO		
Rif.	Mod.	Art.
1	BMGWAA	34567
2	BMGWAB	34567
3	BMGWPA	34567
4	BMGWPB	34567
5	BMG0778	4567
6	BMG0779	4567
7	BPMW1	4540
8	CM-BG	1630
9	BPMW	14540
10	BPMW2	4540
11	PPD0316	4540
12	PMDIC21	4610
13	PPDCO7A	4540
14	PPD0572	4540
15	PMD0942	4610
16	PMDCO8	4610
17	PMDVR5	4610
18	PMPU1	8003
19	BMG0503	4567
20	PMD0740	4610
21	PMDSMA	4610
22	PMDSMP2	4610
23	PEDS451	4650
24	PECR45B	4670
25	GOR-E1	5501
26	PMCBR	4630
27	PMCSE24	4630
28	PMCU1	4630
29	PMCAC10	4630
30	PMCU3	4630
31	MO-B	2640
32	PMCS51	4630
33	PMC55C	4630
34	PMCU12	4630
35	M12V1	1850
36	MMCOI	2620
37	05U450	727
38	ETICHETTA	
39	MP0032	2601
40	MP0033	2601
41	V4.2X9	5101
42	V4X8	5105
43	V4X65	5102
44	V4.8X13	5101
45	V4.8X9.5-A	5101
46	V6.3X19	5101
47	V8X10	5102
48	V10X40	5101
59	D32	5102
50	D4-D	5110
51	D10	5110
52	R04E	5120
53	R08C	5120
54	R8	5120
55	R10	5120
56	PMCBR11	4630
57	V6X25	5102
58	PMD0528	4610
59	PMD0527	4610
60	D6	5110

