



# PSDIN2 Uchwyt DIN/PS/PSB2

v1.2

PL



Wydanie: 6 z dnia 08.02.2013  
Zastępuje wydanie: 5 z dnia 07.08.2012

## 1. Opis.

Uchwyt PSDIN2 zaprojektowany został jako akcesoria do następujących zasilaczy: **PS1001270, PS15012100, PS20012140, PS1002435, PS1502450, PS2002470, PSB1001270, PSB15512110, PSB1002435, PSB1552455, PSBOC1001270, PSBOC15512110, PSBOC1002435, PSBOC1552455**.. Uchwyty PSDIN2 umożliwiają montaż wymienionych zasilaczy na szynie DIN. Wraz z uchwytem dostarczany jest komplet wkrętów (5 szt. M3x4 i 4szt. M4x5) do mocowania zasilacza do uchwyty.

## 2. Montaż.

Uchwyt PSDIN2 powinien być montowany w pomieszczeniach zamkniętych (obudowy), o normalnej wilgotności powietrza (RH=90% maks. bez kondensacji) i temperaturze z zakresu -10°C do +40°C. Należy zapewnić swobodny przepływ powietrza wokół zasilacza.



**Przed przystąpieniem do instalacji należy upewnić się, że napięcie w obwodzie zasilającym 230V AC jest odłączone.**

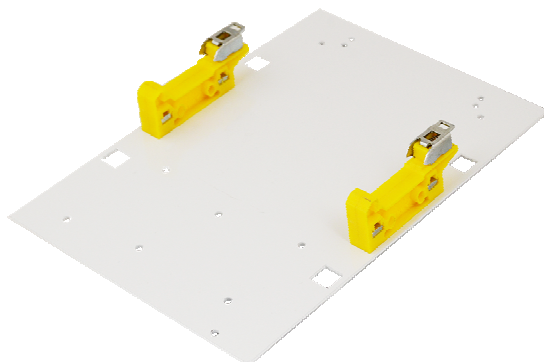
**Wszelkie prace serwisowe należy wykonywać przy odłączonym zasilaniu 230V AC**

**1. Przed przystąpieniem do instalacji należy upewnić się, że napięcie w obwodzie zasilającym 230V AC jest odłączone.**

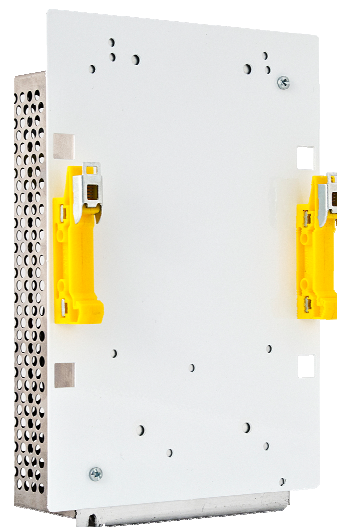
2. Zamontować zasilacz do uchwyty PSDIN2 za pomocą dostarczonych wkrętów M3(M4).

3. Zamontować zasilacz wraz z uchwytem na szynie DIN.

4. Wykonać połączenia elektryczne zgodnie z instrukcją zasilacza.



Rys. 1. Widok uchwyty PSDIN2



Rys. 2. Przykład montażu zasilacza.

## 3. Dane techniczne.

**Wymiary:** 142 x 22 x 200 (W x D x H) [mm]

**Warunki pracy:** II klasa środowiskowa, -10°C÷40°C

**Elementy montażowe:**

- 2 x uchwyty do szyny DIN
- 5 x M3x4 lub 4xM4x5

### OZNAKOWANIE WEEE

Zużytego sprzętu elektrycznego i elektronicznego nie wolno wyrzucać razem ze zwykłymi domowymi odpadami. Według dyrektywy WEEE obowiązującej w UE dla zużytego sprzętu elektrycznego i elektronicznego należy stosować oddzielne sposoby utylizacji.

### GWARANCJA

Pulsar K. Bogusz Sp.j. (producent) udziela dwuletniej gwarancji jakości na urządzenia, liczonej od daty produkcji urządzenia.

### Pulsar K.Bogusz Sp.j.

Siedlec 150, 32-744 Łapczyca, Polska  
Tel. (+48) 14-610-19-40, Fax. (+48) 14-610-19-50  
e-mail: [biuro@pulsar.pl](mailto:biuro@pulsar.pl), [sales@pulsar.pl](mailto:sales@pulsar.pl)  
http:// [www.pulsar.pl](http://www.pulsar.pl), [www.zasilacze.pl](http://www.zasilacze.pl)