

## BCS-TA58VSR5(2)

- Kamera tubowa analogHD 8Mpx
- HDCVI/AHD/TVI/CVBS
- Przetwornik 1/2.8" Sony IMX415 CMOS + FH8556H
- Technologia SkyLight
- Obiektyw motozoom 2.7~13.5mm
- IR 50m
- Mikrofon, wyjście audio
- Obudowa IP66



Indeks: 12282  
GTIN13/EAN13: 5904890713130

URL: <https://bcs.pl/pl/8mpx/4024-bcs-ta58vsr52-5904890713130.html>



### Szczegóły produktu

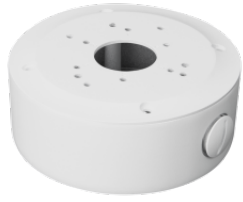
<b>Nazwa Urządzenia</b>	BCS-TA58VSR5(2)
<b>Linia produktowa</b>	BCS UNIVERSAL
<b>Typ kamery</b>	Tuba
<b>Standard transmisji</b>	HD-CVI / AHD / HD-TVI / ANALOG CVBS
<b>Rozdzielczość</b>	8 Mpx
<b>Przetwornik</b>	1/2.8" Sony IMX415 CMOS
<b>System skanowania</b>	Progressive Scan
<b>Chipset</b>	FH8556H
<b>Piksele</b>	3840(H)×2560(V)
<b>Obiektyw</b>	motozoom
<b>Ogniskowa</b>	2.7~13.5 mm
<b>Apertura</b>	F1.2

<b>Focus</b>	Auto/manual
<b>Iris</b>	Auto
<b>Zoom optyczny</b>	5×
<b>Czułość kamery</b>	0.01Lux(F1.2,AGC) 0Lux(B/W,IR)
<b>Balans bieli</b>	(AWB) Auto / manual
<b>WDR</b>	DWDR
<b>Kompensacja tła</b>	BLC / DWDR
<b>Migawka</b>	Auto / manual 1/30s~1/10000s
<b>Kontrola wzmocnienia</b>	(AGC) Auto / manual
<b>Redukcja szumów</b>	2D/3D DNR
<b>Rozdzielczości</b>	CVI: 8M@12.5fps, 8M@15fps; TVI: 8M@12.5fps, 8M@15fps; AHD: 8M@15fps; CVBS: PAL,NTSC
<b>Dzień/noc</b>	ICR mechaniczny filtr podczerwieni
<b>Rodzaj oświetlacza</b>	IR LED
<b>Oświetlacz</b>	50m
<b>Mikrofon</b>	Tak
<b>Wyjście audio</b>	1
<b>Obsługa</b>	Obsługa ustawień w menu OSD kamery przez rejestrator typu BCS-XVR
<b>Rodzaj zasilania</b>	12V DC
<b>Pobór mocy</b>	max 8W
<b>Kolor obudowy</b>	Biały
<b>Klasa szczelności IP</b>	IP66
<b>Warunki pracy</b>	- 20°~+60° max 95% RH
<b>Wymiary</b>	Ø270×82×93mm
<b>Waga</b>	1 kg

## Aksesoria



BCS-ADMQ2-B



BCS-ATQ34678-B



BCS-ATU-B



BCS-AD11



BCS-AT48



BCS-B-MK-B