

BCS-L-EIP58FCR3L3-Ai1-G(3)

- Kamera IP kopułowa 8Mpx
- Przetwornik 1/2.7" PS CMOS
- Technologia NightColor
- Technologia ADC
- Obiektyw stały 2.8mm
- WDR120dB
- IR 30m, WhiteLight 30m
- Alarm 1/1, audio 1/1, mikrofon, głośnik
- Obudowa IP67
- Wbudowane funkcje inteligentne



Indeks: 12309
GTIN13/EAN13: 5904890713215

URL: <https://bcs.pl/pl/8mpx/4039-bcs-l-eip58fcr3l3-ai1-g3-5904890713215.html>

BCS LINE



Szczegóły produktu

Nazwa Urządzenia	BCS-L-EIP58FCR3L3-Ai1-G(3)
Linia produktowa	BCS LINE
Typ kamery	Kopuła
Rozdzielczość	8 Mpx
Przetwornik	1/2.7" CMOS
System skanowania	Progressive Scan
Piksele	3840(H)×2160(V)

RAM	256MB
ROM	2GB
Obiektyw	stały
Ogniskowa	2.8 mm
Apertura	F1.0
Focus	Stały
Iris	Stały
Zoom cyfrowy	16×
Kąt widzenia	H: 106° V: 55° D: 125°
DORI	Detect 91m/ Observe 36m/ Recognize 18m/ Identify 9m
Czułość kamery	0.004Lux(Color,F1.0,30IRE) 0.0004Lux(F1.0,B/W,30IRE) 0Lux(IR)
Stosunek S/N	56dB
Balans bieli	(AWB) Auto / manual
WDR	120dB
Kompensacja tła	BLC / HLC / WDR(120dB) / SSA
Migawka	Auto / manual 1/3~1/100000s
Kontrola wzmacnienia	(AGC) Auto / manual
Redukcja szumów	3D DNR
LDC	Lens Distortion Correction
Roi	Region of Interest
Defog	Electronic
Obrót obrazu	Mirror, Flip 0°/90°/180°/270°
Ilość strumieni	3
Rozdzielczości	8M(3840×2160) / 6M(3072×2048) / 5M(3072×1728)(2592×1944) / 4M(2688×1520)(2560×1440) / 3M(2048×1536)(2304×1296) / 2M(1920×1080) / 1.3M(1280×960) / 720P(1280×720) / D1(704×576/704×480) / VGA(640×480) / CIF(352×288/352×240)
Strumień główny	3840×2160@(1~25/30fps)
Strumień drugi	704×576(1~25fps) 704×480(1~30fps)
Strumień trzeci	1920×1080(1~25/30fps)
Bitrate	H.264: 3 kbps~16384 kbps H.265: 3 kbps~16384 kbps
Kompresja wideo	H.265+ / H.265 / H.264+ / H.264 / MJPEG / Ai Coding
Dzień/noc	ICR mechaniczny filtr podczerwieni
Rodzaj oświetlacza	IR LED + White Light
Oświetlacz	30m
NightColor	Tak
Mikrofon	Tak
Głośnik	Tak
Funkcja aktywnego odstraszania ADC	Alarm optyczno-dźwiękowy
Wejście audio	1
Wyjście audio	1
Kompresja audio	G.711A / G.711Mu / G.723 / G.726 / PCM
Wejście alarmowe	1
Wyjście alarmowe	1
Przechowywanie	FTP, SFTP, NAS
Gniazdo karty pamięci	microSD 256GB
Obsługa	Web Service, CMS BCS Manager (Windows/Linux/MAC), Mobile App(iOS, android)
Detekcja ruchu	4
Maski prywatności	4
Sieć	RJ-45 10/100 Mbps
Zgodność	ONVIF(S/G/T)

Protokoły	IPv4, IPv6, HTTP, TCP, UDP, ARP, RTP, RTSP, RTCP, RTMP, SMTP, FTP, SFTP, DHCP, DNS, DDNS, QoS, UPnP, NTP, Multicast, ICMP, IGMP, NFS, PPPoE, SNMP, P2P
Bezpieczeństwo	HTTPS, SSL, RTSP/TLS, A/V Encryption, IEEE802.1X, Login Auth, CA cert, Firewall, IP/MAC filter, Account Lockout, Anti-DoS Attack, SYN/ICMP Flood Attack Defense, Security Warning, Trusted boot/execute, Secure Shell, Conf files encryption, Session Security
Rodzaj zasilania	12VDC / PoE(802.3af)
Pobór mocy	max 10.1W
Kolor obudowy	Grafit
Klasa szczelności IP	IP67
Warunki pracy	-40°C~+60°C max 95% RH
Wymiary	Ø122×110.9mm
Waga	0.75 kg
Ai - Wbudowane funkcje inteligentne	Wbudowane inteligentne algorytmy rozpoznawania i analizy obrazu
Ai - Ochrona perymetryczna	Wtargnięcie w obszar, przekroczenie linii
Ai - Rozpoznawanie obiektów	Rozpoznawanie osoba/pojazd mechaniczny dla wtargnięcia w obszar, przekroczenia linii redukuje fałszywe wywołanie alarmu.
Ai - SMD - inteligentna detekcja ruchu	SMD 4.0

Aksesoria



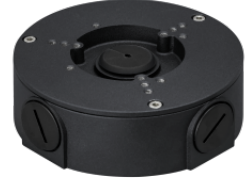
BCS-AT356



BCS-UD1



BCS-AD2M3V-G



BCS-AT135-G



BCS-UD3