

## BCS-L-EIP28FSR5-Ai1-G(2)

- Kamera IP kopułowa 8Mpx
- Przetwornik 1/1.8" PS CMOS
- Technologia SkyLight
- Obiektyw stały 2.8mm
- WDR120dB
- IR 30m
- Mikrofon
- Obudowa IP67
- Wbudowane funkcje inteligentne



Indeks: 11741

GTIN13/EAN13: 5904890710436

URL: <https://bcs.pl/pl/8mpx/3621-bcs-l-eip28fsr5-ai1-g2-5904890710436.html>

**BCS** LINE



### Szczegóły produktu

<b>Nazwa Urządzenia</b>	BCS-L-EIP28FSR5-Ai1-G(2)
<b>Linia produktowa</b>	BCS LINE
<b>Typ kamery</b>	Kopuła
<b>Rozdzielczość</b>	8 Mpx
<b>Przetwornik</b>	1/1.8" CMOS
<b>System skanowania</b>	Progressive Scan
<b>Piksele</b>	3840(H)×2160(V)
<b>RAM</b>	1GB

<b>ROM</b>	128MB
<b>Obiektyw</b>	stały
<b>Ogniskowa</b>	2.8 mm
<b>Apertura</b>	F1.6
<b>Focus</b>	Stały
<b>Iris</b>	Stały
<b>Zoom cyfrowy</b>	16x
<b>Kąt widzenia</b>	H :111° V: 59° D: 131°
<b>DORI</b>	Detect 85m/ Observe 34m/ Recognize 17m/ Identify 9m
<b>Czułość kamery</b>	0.003Lux(Color,F1.6,30IRE) 0.0005Lux(F1.6,B/W,30IRE) 0Lux(IR)
<b>Stosunek S/N</b>	56dB
<b>Balans bieli</b>	(AWB) Auto / manual
<b>WDR</b>	120dB
<b>Kompensacja tła</b>	BLC / HLC / WDR(120dB) / SSA
<b>Migawka</b>	Auto / manual 1/3~1/100000s
<b>Kontrola wzmocnienia</b>	(AGC) Auto / manual
<b>Redukcja szumów</b>	3D DNR
<b>Defog</b>	Electronic
<b>Obrót obrazu</b>	Mirror, Flip 0°/90°/180°/270°
<b>Ilość strumieni</b>	3
<b>Rozdzielczości</b>	8M(3840×2160) / 6M(3072×2048) / 5M(3072×1728)(2592×1944) / 4M(2688×1520)(2560×1440) / 3M(2048×1536)(2304×1296) / 2M(1920×1080) / 1.3M(1280×960) / 720P(1280×720) / D1(704×576/704×480) / VGA(640×480) / CIF(352×288/352×240)
<b>Strumień główny</b>	3840×2160(1~25/30fps)
<b>Strumień drugi</b>	704×576(1~25fps) 704×480(1~30fps)
<b>Strumień trzeci</b>	1920×1080(1~25/30fps)
<b>Bitrate</b>	H.264: 3 kbps~16384 kbps H.265: 3 kbps~16384 kbps
<b>Kompresja wideo</b>	H.265+ / H.265 / H.264+ / H.264 / MJPEG / Ai Coding
<b>Dzień/noc</b>	ICR mechaniczny filtr podczerwieni
<b>Rodzaj oświetlacza</b>	IR LED
<b>Oświetlacz</b>	30m
<b>Mikrofon</b>	Tak
<b>Kompresja audio</b>	G.711A / G.711Mu / G.723 / G.726 / PCM
<b>Gniazdo karty pamięci</b>	microSD 256GB
<b>Obsługa</b>	Web Service, CMS BCS Manager (Windows/Linux/MAC), Mobile App(iOS, android)
<b>Detekcja ruchu</b>	4
<b>Maski prywatności</b>	4
<b>Sieć</b>	RJ-45 10/100 Mbps
<b>Zgodność</b>	ONVIF(S/G/T)
<b>Protokoły</b>	IPv4, IPv6, HTTP,TCP, UDP, ARP, RTP, RTSP, RTCP, RTMP, SMTP, FTP, SFTP, DHCP, DNS, DDNS, QoS, UPnP, NTP, Multicast, ICMP, IGMP, NFS, PPPoE, SNMP, P2P
<b>Rodzaj zasilania</b>	12VDC / PoE(802.3af)
<b>Pobór mocy</b>	max 9.1W
<b>Kolor obudowy</b>	Grafit
<b>Klasa szczelności IP</b>	IP67
<b>Warunki pracy</b>	-40°C~+60°C max 95% RH
<b>Wymiary</b>	Ø106×93.6mm
<b>Waga</b>	0.5 kg
<b>Ai - Wbudowane funkcje inteligentne</b>	Wbudowane inteligentne algorytmy rozpoznawania i analizy obrazu
<b>Ai - Ochrona perymetryczna</b>	Wtargnięcie w obszar, przekroczenie linii

**Ai - Rozpoznawanie obiektów**

Rozpoznawanie osoba/pojazd mechaniczny dla wtargnięcia w obszar, przekroczenia linii redukuje fałszywe wywołanie alarmu.

**Ai - SMD**

SMD 4.0

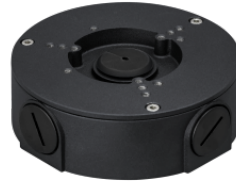
## Aksesoria



BCS-AT48



BCS-UDU



BCS-AT135-G



BCS-ADMM-G



BCS-UD3