



1. Przeznaczenie:

Konstrukcja obudowy dostosowana do wymagań z zakresu ochrony danych osobowych (RODO), które muszą być chronione i bezpiecznie przechowywane.

Obudowa służy do zabezpieczenia rejestratora przed niepożądanym dostępem lub kradzieżą. Wykonana jest z blachy o grubości 1mm. Na wyposażeniu dwa zamki (różny kod), do każdego zamka dwa klucze w zestawie oraz tamper otwarcia obudowy.

Możliwość montażu:

- **AWO483BR** – uchwyt do „podwieszenia” obudowy np. pod blatem, itp.
- **ARAW45** – wentylator z czujnikiem temperatury 45°C

2. Parametry techniczne:

Tabela 1. Parametry elektryczne.

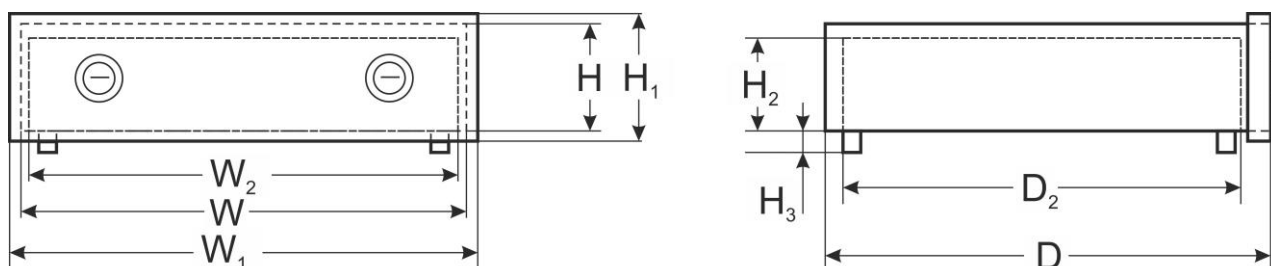
Zabezpieczenie antysabotażowe	1 x mikrowyłącznik: otwarcie obudowy, 0,5 A; 50 V DC max. NC – styki normalnie zwarte
Klasa ochronności EN 62368-1	I (pierwsza)
Prąd znamionowy połączenia ochronnego	6 A max
Deklaracje, gwarancja	CE, 2 lata

Tabela 2. Parametry mechaniczne.

Wymiary zewnętrzne obudowy	W=500, H+H ₃ =99+14, D=400 [+/- 2 mm]
Wymiary zewnętrzne czołówki	W ₁ =505, H ₁ =105 [+/- 2mm]
Wymiary miejsca na rejestrator	W ₂ =455, H ₂ =90 D ₂ =335 [+/- 2mm]
Wykonanie	Blacha DC01, grubość: 1.0 mm Zabezpieczenie antykorozyjne Kolor: RAL 9003
Zamykanie	Zamek x 2 sztuki (różny kod)
Zastosowanie	Do wewnątrz
Waga netto/brutto	5,10 / 5,50 [kg]
Uwagi	posiada dystans od podłoża – 14mm możliwość montażu uchwytu do „podwieszenia” obudowy - AWO483BR możliwość montażu wentylatora ARAW45

Tabela 3. Parametry eksploatacyjne.

Stopień ochrony EN60529	IP20
Temperatura pracy	-10°C ...+40°C
Temperatura przechowywania	-20°C ...+60°C
Wilgotność względna	20%...90%, bez kondensacji
Wibracje sinusoidalne w czasie pracy	niedopuszczalne
Udary w czasie pracy	
Nasłonecznienie bezpośrednie	
Wibracje i udary w czasie transportu	PN-83/T-42106



Rysunek 1. Wymiarowanie.



Rysunek 2. Widok obudowy.



Rysunek 3. Przykładowy montaż – wentylator ARAW45 / rejestrator / uchwyt AWO483BR

[Ogólne warunki gwarancji](#)

Ogólne warunki gwarancji dostępne na stronie www.pulsar.pl
[ZOBACZ](#)

Pulsar sp. j.

Siedlec 150, 32-744 Łapczyca

Tel. (+48) 14-610-19-40

e-mail: biuro@pulsar.pl

http:// www.pulsar.pl

